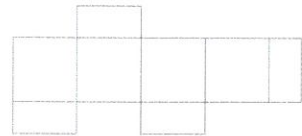


UWAGI

1. Wykonawca musi sprawdzić i potwierdzić wymiary.
2. Wszystkie niezgodności muszą być odnotowane i rozwiązane przez architekta przed rozpoczęciem prac.
3. Skala rysunku nie może być zmieniana.
4. Wszystkie prace i materiały muszą być zgodne z obowiązującymi przepisami, spełniać wymagania Prawa Budowlanego i być wykonane zgodnie ze sztuką budowlaną.
5. Projekt jest własnością projektanta i chroniony jest prawem autorskim.



LEGENDA
 - projektowana przekładka przyłącza gazu
 x - istniejące przyłącze gazu do likwidacji



GIGAARHITEKCI
 www.gigaarchitekci.pl
 ul. Kojas 14, 43-190 Mikołów, tel. 48 531 486 418
 NIP: 635 170 23 28 REGON: 241345590

NAZWA PROJEKTU
PRZEBUDOWA KOMUNALNEGO BUDYNKU WIELORODZINNEGO WRAZ Z WEWNĘTRZNĄ INSTALACJĄ GAZOWĄ ORAZ ROZBIÓRKĄ I BUDYNKÓW TYMCZASOWYCH PRZY UL. RODZINNEJ 97 W KOBIORZE, NA DZIAŁCE 1695/77.
 ADRES INWESTYCJI
 UL. RODZINNA 97, 43-210 KOBIOR, DZ.NR 1695/77

DANE INWESTORA
 GMINA KOBIOR
 UL. KOBIOŃSKA 5, 43-210 KOBIOR

NAZWA RYSUNKU
Plan zagospodarowania terenu

PROJEKTOWAŁ mgr inż. ŁUKASZ PLAZA	PODPIS
NR UPRAWNIEN SLK/3365/POOS/10	PODPIS
SPRAWDZIŁ mgr inż. GRZEGORZ CAL	PODPIS
NR UPRAWNIEN SLK/4443/POOS/12	PODPIS
OPRACOWAŁ	PODPIS

BRANŻA IS	DATA 2019.03	SKALA 1:500
FAZA PB	REWIZJA -	NR RYSUNKU IS01